



Clip · Clip F · Clip Flow

MATERIALE DA RESTAURO FOTOPOLIMERIZZABILE
PER TRATTAMENTI PROVVISORI

Clip · Clip F · Clip Flow

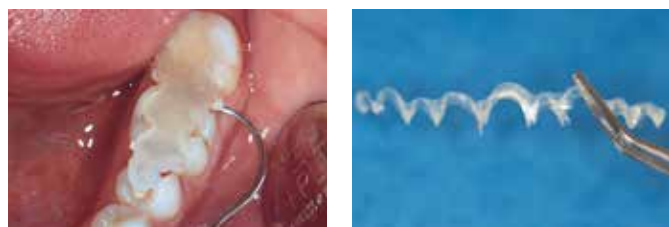
RISPARMIO DI TEMPO PER IL VOSTRO STUDIO

Clip, Clip F rispettivamente Clip Flow sono perfetti materiali in composito per restauri provvisori di ogni tipo. Le indicazioni sono a parte dell'applicazione nell'ambito della tecnica inlay e onlay, anche il sigillo temporaneo di trattamenti endodontici. Inoltre, Clip Flow può essere usato per sottofondi, per il blocco di parti ritentive, la copertura del margine gengivale, il fissaggio di matrici in plastica durante l'applicazione dell'otturazione e la sigillatura degli accessi di viti del canale radicolare.

Triplo risparmio di tempo per il vostro studio

Clip è un materiale che rende possibile una sigillatura provvisoria igienica. L'applicazione del materiale ha un grande risparmio di tempo grazie alla polimerizzazione con la lampada alogena o LED.

Dopo la polimerizzazione, Clip rimane elastico e può essere rimosso con uno strumento idoneo in un solo pezzo prima del trattamento definitivo della cavità.



Facile da rimuovere in un pezzo unico per ogni indicazione

Fonte: Dr. Peter Bastobbe, Mainleus

Inoltre, l'eccellente sigillo di Clip protegge dall'indesiderabile infiltrazione di residui alimentari e batteri all'interno della cavità. Quindi, Clip combina diversi vantaggi in un solo prodotto. La procedura di trattamento diventa più semplice e veloce. Gli ulteriori vantaggi di Clip sono la sua facile lavorabilità, le sue caratteristiche altamente economiche, il risparmio di materiale e la semplice rimozione dell'otturazione provvisoria.

Tecnica inlay / onlay

Uno dei vantaggi di ogni prodotto della famiglia Clip è il suo facile utilizzo nella tecnica inlay / onlay. Dato che Clip può essere rimosso in un solo pezzo, non è necessario usare una fresa per rimuovere l'otturazione provvisoria dalla cavità. Quindi, la cavità rimane inalterata e non vi sono influenze negative sull'adattamento del restauro definitivo.



Applicazione di Clip alla cavità

Risultato

Trattamento endodontico

I prodotti Clip possono essere utilizzati anche in endodonzia: in caso di trattamenti radicolari che richiedono più di una seduta, Clip assicura un buon sigillo della cavità e quindi evita l'indesiderabile infiltrazione di germi. Anche in questo caso, la semplice e rapida rimozione dell'otturazione provvisoria è un vantaggio nelle ripetute fasi di sigillo e riapertura del trattamento endodontico.

Clip F – a rilascio di fluoruro

Clip F contiene anche fluoruro e quindi ai vantaggi di Clip unisce anche quello del continuo rilascio di fluoruro all'interno della cavità preparata.

Clip Flow

VERSATILE E FLUIDO

Clip Flow per sottofondi

Con Clip Flow si possono fare eccellentemente i sottofondi per corone e ponti provvisori cosicché l'adattamento perfetto del trattamento definitivo è garantito.

Clip Flow per il blocco di parti ritentive

Prima di un'impronta, Clip Flow è l'ottimo materiale per il blocco di parti ritentive nel arco dentale. Con Clip Flow si può facilitare il processo di prendere l'impronta.

Fissazione di matrici in plastica con Clip Flow

Clip Flow rende possibile una fissazione semplice di matrici in plastica per garantire l'adattamento ottimo durante l'applicazione dell'otturazione.



Applicazione di Clip Flow



Polimerizzazione



Fissazione della matrice



Restauro della forma e funzione del dente

Fonte: Dr. Walter Denner, Fulda



Aree interdentali bloccate



Rimozione di Clip Flow

Abutment implantari

Spesso, l'apertura della vite di fissaggio dell'interfaccia moncone-impianto viene sigillata in modo provvisorio prima della cementazione definitiva del restauro sul moncone. Questo evita che il cemento penetri nell'apertura, occludendola. Grazie a Clip Flow, questo può essere evitato in modo rapido, comodo e reversibile.

Protezione gengivale con Clip Flow

L'applicazione di Clip Flow è adatta per la protezione dei denti e la gengiva per esempio all'uso di sbiancamenti sul poltrona. Si comporta come una barriera per sbiancamenti e protegge in questo modo il tessuto molle circostante e i denti che non sono da sbiancare. La protezione della gengiva con Clip è molto facile e veloce.



Moncone con foro d'accesso aperto



Foro sigillato con Clip Flow



Applicazione della protezione gengivale



Rimozione in un solo pezzo



Fotopolimerizzazione del materiale



Sigillo completato

Fonte: Dr. Walter Denner, Fulda

Clip · Clip F · Clip Flow

MATERIALE DA RESTAURO FOTOPOLIMERIZZABILE PER TRATTAMENTI PROVVISORI

Indicazioni

Tutti i tipi di otturazioni provvisorie
Protezione provvisoria nella tecnica inlay / onlay

Ulteriori indicazioni di Clip Flow

Sigillatura provvisoria di aperture da viti degli impianti
Sottofondo per corone e ponti provvisori
Materiale per il blocco di parti ritentive nel arco dentale per esempio prima dell'impronta
Copertura del margine gengivale
Fissaggio di matrici in plastica durante l'applicazione dell'otturazione
Otturazioni provvisori di cavità e sigillatura degli accessi del canale radicolare

Confezionamento

Clip

REF 1284 Siringa 2 × 4 g
REF 1285 Siringa 3 × 4 g
REF 1287 Caps 25 × 0,2 g
REF 9301 Dispenser – Caps

Clip F

REF 1289 Siringa 2 × 4 g
REF 1283 Siringa 3 × 4 g

Clip Flow

REF 1282 Siringa 2 × 1,8 g, accessori
REF 2148 Cannule d'applicazione tipo 46, 100 pz.

Vantaggi

- Applicazione facile – rimozione in un intero pezzo
- Ottima chiusura marginale della preparazione
- Caricabile e impermeabile alla saliva
- Non appiccicoso
- Alto risparmio di tempo grazie alla fotopolimerizzazione
- Consistenza elastica
- Fluido (Clip Flow)
- Siringa-NDT® (Clip Flow)



VOCO GmbH
Anton-Flettner-Straße 1-3
27472 Cuxhaven
Germania

Tel.: +49 (0) 4721-719-0
Fax: +49 (0) 4721-719-140

info@voco.com
www.voco.it

Disponibile presso: