

Clip · Clip F · Clip Flow

MATÉRIAU D'OBTURATION PHOTOPOLYMÉRISABLE
POUR LES RESTAURATIONS TEMPORAIRES

Clip · Clip F · Clip Flow

LA SOLUTION RAPIDE POUR VOTRE CABINET

Clip, Clip F et Clip Flow sont les composites idéaux pour la mise en place de tous types d'obturations provisoires. Les indications s'étendent de l'application dans le cadre de la technique inlay/onlay jusqu'aux scellements temporaires répétés lors de traitements endodontiques. Clip Flow peut également être utilisé comme matériau de rebasage et de comblement, pour la couverture du bord gingival, pour la fixation de matrices en résine lors de la mise en place de l'obturation et pour le scellement des accès au canal radiculaire.

Gain de temps pour votre cabinet

Clip est un matériau d'obturation pour des obturations provisoires qui peut être durcit à l'aide d'une lampe de polymérisation halogène / LED. Clip reste élastique et peut être désobturé en un seul morceau, à l'aide d'un instrument adapté, avant le traitement définitif de la cavité. Le joint étanche protège la cavité contre la pénétration de bactéries et de restes alimentaires. La manipulation simple, le gain de matériau et l'efficacité économique sont les arguments convaincants pour choisir Clip. Particulièrement son application dans le cadre de la technique inlay/onlay est simple : il n'est plus nécessaire d'enlever l'obturation provisoire à l'aide d'un foret et l'adaptation de la restauration définitive n'est pas influencée.

Les traitements endodontiques

Les produits de la gamme Clip sont également utilisés pour l'endodontie : En cas de traitements radiculaires de plusieurs séances, Clip permet un joint particulièrement étanche à la saliva de la cavité et la protège ainsi contre la pénétration non désirée de bactéries. L'avantage ici est également la manipulation simple et rapide du matériau en cas d'un scellement et d'une ouverture répétée de l'accès pour le traitement endodontique.

Clip F – avec la diffusion d'ions de fluor

Clip F offre tous les avantages de Clip, et en plus une libération continue d'ions de fluor dans la cavité préparée.

Clip F fluorescent

Clip F fluorescent convainc par sa polyvalence et sa facilité d'utilisation. Le produit mono-composant est facile à mettre en place et à modeler. La photopolymérisation rend immédiatement Clip F fluorescent résistant et étanche à la salive. Les propriétés élastiques du matériau Clip F fluorescent permettent dans la plupart des cas une élimination sans résidus avec des limites de préparation propres et non endommagées. Sous lumière UV-A, la détection et l'élimination de petits excédents et résidus de matériau est beaucoup plus facile : particulièrement en cas des couches de faible épaisseur qui sont difficilement visibles à l'œil nu. Clip F fluorescent convient à tous types d'obturations, de scellements et de restaurations temporaires, y compris la technique des onlays et des inlays.



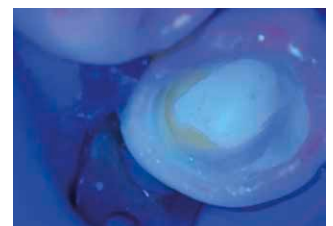
Application de Clip F fluorescent dans la cavité



Vérification de l'étanchéité des bords à l'aide d'une lampe UV-A



Désobturation facile en un seul morceau



Contrôle de la cavité à l'aide d'une lampe UV-A pour détecter les plus petits résidus de matériau

Clip Flow

POLYVALENT ET FLUIDE

Clip Flow comme matériau de rebasage

Clip Flow est parfaitement indiqué pour le rebasage de couronnes et bridges provisoires, garantissant une adaptation parfaite jusqu'au traitement définitif.

Clip Flow comme matériau de comblement

Avant la prise d'empreinte, par exemple, Clip Flow est le matériau idéal pour combler des contre-dépouilles. Ainsi, la prise d'empreinte peut être nettement simplifiée avec Clip Flow.



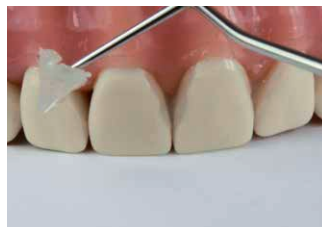
Application de Clip Flow



Polymérisation



Les espaces interdentaires comblés



Enlèvement de Clip Flow

Protection de la gencive avec Clip Flow

Clip Flow vous permet d'appliquer une protection gingivale pour protéger les dents, par ex. lors de l'utilisation d'agents de blanchiment au cabinet. Il sert comme barrière aux agents de blanchiment et protège les tissus mous environnants et les dents qui ne doivent pas être blanchies. Clip Flow permet de couvrir le bord gingival de manière rapide et simple.



Couverture du bord gingival



Enlèvement en un seul morceau

Fixation de matrices en résine avec Clip Flow

Clip Flow permet la fixation simple de matrices en résine pour les maintenir parfaitement en place lors de la mise en place de l'obturation.



Fixation de la matrice



Restauration de la forme et de la fonction des dents

Source: Dr. Walter Denner, Fulda / Allemagne

Piliers d'implants

L'accès à la vis de connexion entre le pilier et l'implant est souvent scellé avec un matériau temporaire pour éviter la pénétration du ciment dans cet accès au cours du scellement définitif de la restauration sur le pilier et, par conséquent, pour éviter le scellement définitif de l'accès. Ce problème peut être évité de manière rapide, confortable et réversible avec Clip Flow.



Pilier avec un accès ouvert



Scellement de l'accès avec Clip Flow



Photopolymérisation du matériau



Scellement après la photopolymérisation

Source: Dr. Walter Denner, Fulda / Allemagne

Clip · Clip F · Clip Flow

MATÉRIAU D'OBTURATION PHOTOPOLYMÉRISABLE POUR LES RESTAURATIONS TEMPORAIRES

Indications

Tous types d'obturations temporaires
Protection temporaire des cavités lors de la technique inlay / onlay

Indications additionnelles de Clip Flow

Obturation des ouvertures d'implants à vis
Matériau de rebasage pour couronnes et bridges provisoires
Matériau de comblement pour les contre-dépouilles dans l'arcade, par ex. avant la prise d'empreinte
Couverture du bord gingival
Fixation de matrices en résine lors de la mise en place de l'obturation
Obturations temporaires de cavités et scellement des accès au canal radiculaire

Avantages

- Mise en place facile – désobturation facile en un seul morceau
- Désobturation facile sans endommager les bords de la préparation
- Excellents condensabilité et modelage
- Résistance immédiate par la photopolymérisation
- Fluorescence de Clip F sous la lumière UV-A : facilite de détecter et d'éliminer de petites excédents et résidus de matériaux
- Application de la seringue simple et économique
- Fluide, application avec la seringue NDT® (Clip Flow)

Présentations

Clip

- REF 1284 Seringue 2 × 4 g
- REF 1285 Seringue 3 × 4 g
- REF 1287 Caps 25 × 0,2 g
- REF 9301 Dispenser – Caps

Clip F

- REF 1289 Seringue 2 × 4 g
- REF 1283 Seringue 3 × 4 g
- REF 1288 Seringue 3 × 4 g fluorescent

Clip Flow

- REF 1282 Seringue 2 × 1,8 g, accessoires
- REF 2148 Canules d'application type 46, 100 pcs



VOCO GmbH
Anton-Flettner-Straße 1-3
27472 Cuxhaven
Allemagne

Numéro vert: 00 800 44 444 555
Fax: +49 (0) 4721-719-140

info@voco.com
www.voco.dental

Distributeur :