



Remin Pro®

HIGIENE E PROTEÇÃO DOS DENTES COM FLUORETO
E HIDROXIAPATITA

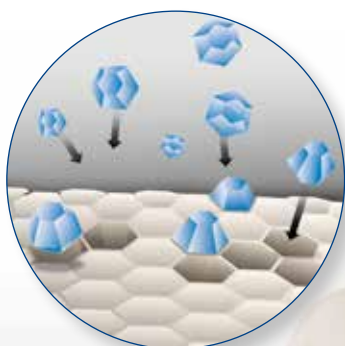


TRÊS COMPONENTES DE EFICÁCIA COMPROVADA EM UM SÓ CREME

Remin Pro combina três componentes para proteger os dentes com eficácia contra a desmineralização e a erosão: hidroxiapatita, fluoreto e xilitol. Desta forma, Remin Pro complementa de maneira ideal os tratamentos realizados no seu consultório.

Hidroxiapatita

Os tecidos mineralizados naturais dos dentes são constituídos, em grande parte, de hidroxiapatita (cálcio e fosfato). A hidroxiapatita contida em Remin Pro preenche as lesões de esmalte superficiais e pequenas irregularidades causadas por processos de erosão. Ao depositar-se na superfície dentária, protege os dentes contra a desmineralização e a erosão. Os túbulos dentinários expostos são vedados na superfície, e esta torna-se nitidamente mais lisa. A superfície lisa dificulta a adesão da placa bacteriana. Ao mesmo tempo, Remin Pro induz à remineralização natural, fortalecendo as estruturas dentárias.



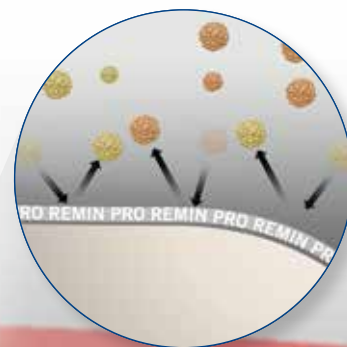
Hidroxiapatita – preenche lesões de esmalte superficiais

Fluoreto

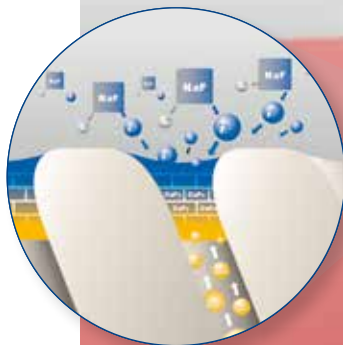
O fluoreto é o agente utilizado convencionalmente na prevenção da cárie. Na superfície dentária, o fluoreto presente na saliva transforma-se, por meio de ligações químicas, em fluorapatita, que é mais resistente aos ácidos. Dessa maneira, o fluoreto contido em Remin Pro (1.450 ppm) reforça a superfície do dente, tornando-a mais resistente contra as agressões provocadas por ácidos.

Xilitol

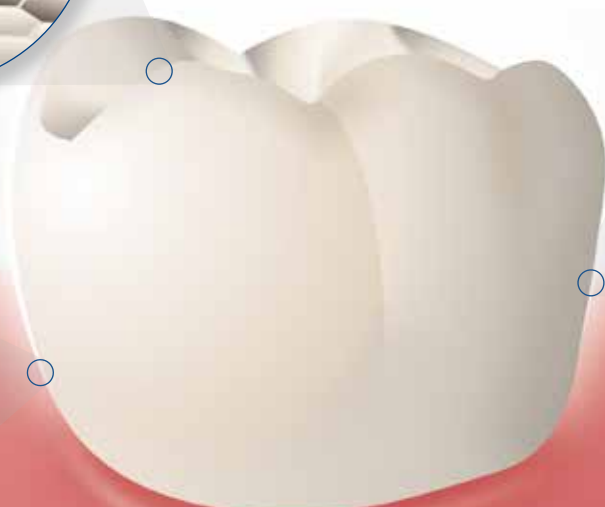
O xilitol, um substituto do açúcar, é conhecido pelas suas propriedades cariostáticas. O xilitol (diferentemente da sacarose, por exemplo) não pode ser transformado pelas bactérias cariogênicas no nocivo ácido lático. Com o uso de Remin Pro, que também contém xilitol, reduz-se consideravelmente a ação nociva dessas bactérias – ou do ácido lático, seu “produto metabólico”.



Xilitol – possui ação bacteriostática



Fluoreto – veda túbulos dentinários expostos



Remin Pro®

FORTALECE OS DENTES COM DELICADEZA

Remin Pro fortalece os dentes e promove a remineralização e dessensibilização dos tecidos duros dentários. O creme está disponível nos sabores melão, menta e morango, e sua base é constituída em grande parte por água. Dessa forma, Remin Pro não só tem sabor agradável, como também proporciona uma sensação de suavidade na boca. Remin Pro – fortalece os dentes com delicadeza.

Estimula o fluxo salivar

Remin Pro está disponível nos sabores: menta, melão ou morango. Os aromas de Remin Pro, idênticos aos naturais, estimulam o fluxo salivar. Isso auxilia a remineralização natural e neutraliza o meio ácido.

Remin Pro® após a profilaxia profissional

A profilaxia profissional seguida da aplicação tópica de flúor é um procedimento já consolidado na prática da prevenção a longo prazo da cárie dentária. Remin Pro pode ser aplicado imediatamente após os procedimentos profiláticos, proporcionando ao paciente uma sensação agradável na boca.

Remin Pro® após o branqueamento dentário

A hipersensibilidade dentária é um problema comum nos tratamentos de branqueamento dentário, seja os caseiros, seja os realizados em consultório. A hipersensibilidade pode ser ocasionada pela exposição de túbulos dentinários, mas pode resultar também da desidratação local. Após a conclusão do tratamento, Remin Pro é o produto ideal para restabelecer o equilíbrio hídrico dos dentes.

Remin Pro® em tratamentos ortodônticos

Durante os tratamentos ortodônticos, muitos locais da arcada dentária são de difícil escovação. Estas zonas estão sujeitas a um risco especialmente alto de erosões e desmineralização. Remin Pro foi desenvolvido com uma consistência que o permite recobrir perfeitamente as superfícies inacessíveis com a escova. As zonas de risco localizadas sob bandas e ao redor de brackets são efetivamente umedecidas pelo creme e protegidas pela sua ação.

Superfícies mais lisas com Remin Pro®

Nestas imagens de MEV, é possível observar o efeito regularizador de Remin Pro na superfície dentinária. Na primeira imagem, vê-se uma área de dentina do colo dentário após o ataque ácido ocasionado por suco de laranja. A segunda imagem mostra o resultado após uma única aplicação de Remin Pro. Grande parte dos túbulos dentinários está vedada, e a superfície mostra-se nitidamente mais lisa.

Superfícies nitidamente mais lisas e túbulos dentinários vedados

Imagem de microscopia eletrônica de varredura da dentina radicular após o ataque ácido.

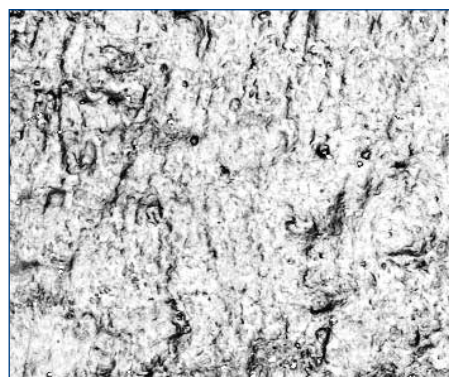
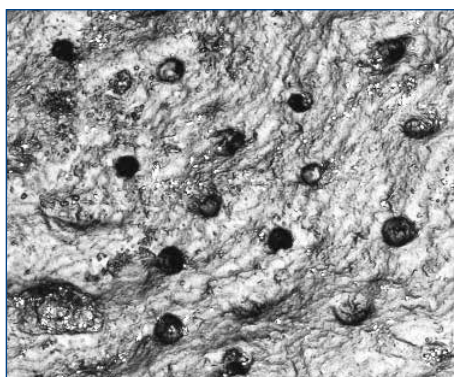


Imagem de microscopia eletrônica de varredura da dentina radicular tratada com o Remin Pro. A superfície mostra-se nitidamente mais lisa, com os túbulos dentinários vedados.

Remin Pro®

IDEAL PARA A APLICAÇÃO CASEIRA

Remin Pro é o produto ideal para dar continuidade aos cuidados com a saúde dentária também em casa. Também é excelente como dentífrico complementar para dentes afetados pela hipomineralização de molares e incisivos (HMI). O paciente pode aplicar o creme muito facilmente com a escova de dentes ou, então, com o dedo ou uma moldeira individual após a higiene bucal noturna.



Indicações

- Após o branqueamento dentário
- Após a profilaxia profissional
- Prevenção e controle da hipersensibilidade dentária
- Durante tratamentos ortodônticos

Vantagens

- Contém fluoreto (1.450 ppm), hidroxiapatita e xilitol
- Equilibra a flora bucal, protegendo os dentes contra a ação nociva dos ácidos
- Fortalece os dentes após o branqueamento e a profilaxia
- Disponível em três agradáveis sabores (melão, menta e morango)
- Pode ser usado diariamente, sendo particularmente adequado para a aplicação caseira
- Ideal nos casos de HIM

Apresentações

- REF 2003 Tubo 12 x 40 g melão
- REF 2004 Tubo 12 x 40 g menta
- REF 2005 Tubo 12 x 40 g morango
- REF 2006 Tubo 12 x 40 g mixed
- REF 2007 Tubo 3 x 40 g mixed



VOCO do Brasil Ltda
 Av. Severo Dullius, 195/101A
 Porto Alegre - RS
 CEP: 90200-310
 Tel.: (51) 3337-5153
 info@voco.com.br
 www.voco.dental

VOCO GmbH
 Anton-Flettner-Straße 1-3
 27474 Cuxhaven
 Germany
 Tel.: +49 (0) 4721-719-0
 info@voco.com
 www.voco.dental

Contato para pedidos: