

Rebilda® DC Rebilda® Post System

SISTEMA DE RECONSTRUÇÃO CORONÁRIA

Os sistemas de compósito e adesivo atuais permitem reconstruir dentes extensamente destruídos até mesmo em casos de perda completa da coroa clínica. Os requisitos que os materiais utilizados devem satisfazer são altíssimos, pois é necessária uma forte adesão à estrutura dental e, se for o caso, também a um pino intrarradicular. O material de reconstrução também deve possuir uma dureza semelhante à da dentina para facilitar o preparo do núcleo e para que a reconstrução se comporte como o dente natural durante a incidência de cargas.

Fotopolimerização, para maior rapidez, e polimerização química, para um maior tempo de trabalho

Os materiais de polimerização dual são, comprovadamente, os mais eficazes em cumprir essa função, pois alcançam uma elevada dureza final mesmo sob condições desfavoráveis para a fotopolimerização. Outra vantagem dos materiais de polimerização dual é poderem ser utilizados dentro do canal radicular, onde a fotopolimerização não é possível. Na reconstrução de um dente extensamente destruído com um pino intrarradicular, o procedimento transcorrerá mais facilmente se apenas um único material for necessário tanto para a fixação do pino intrarradicular quanto para a reconstrução do núcleo. Assim se evitam áreas de interface entre diferentes materiais, as quais poderiam reduzir a resistência mecânica da reconstrução. A reconstrução ideal de um núcleo consiste em um monobloco composto pelos materiais empregados. Esse monobloco possui propriedades físico-mecânicas semelhantes às da estrutura dental e se comporta de modo similar ao dente quando submetido a cargas.

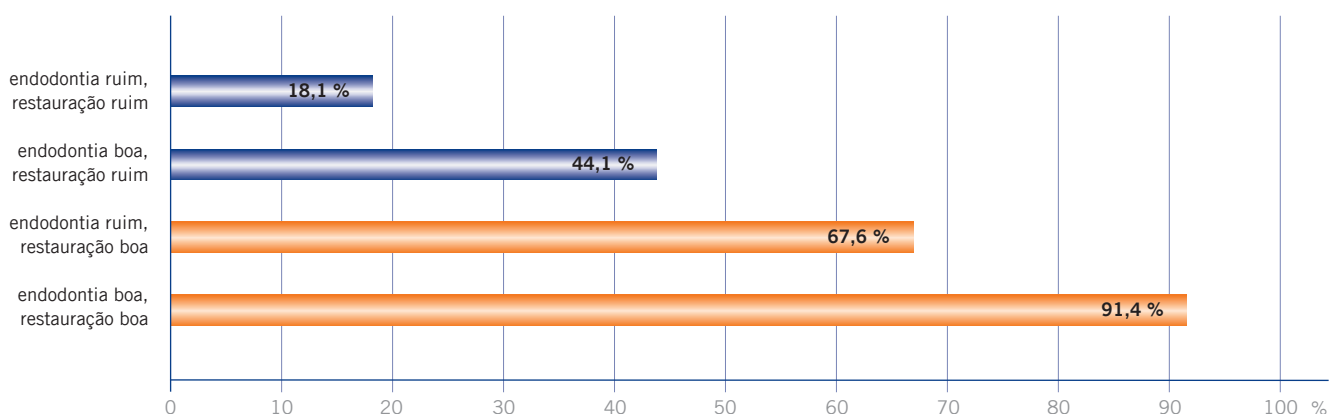
Material fluido ou condensável?

A consistência de Rebilda DC foi modulada em conjunto com cirurgiões-dentistas de modo que as superfícies de cavidades estreitas ou do canal radicular possam ser completamente umedecidas pelo material. Ao mesmo tempo, sua consistência ainda é suficientemente firme para que possa ser aplicado em camadas sem o uso de matrizes. Uma vez que Rebilda DC é de polimerização dual, basta fotopolimerizar rapidamente cada camada (< 5 segundos). A próxima camada de material pode ser aplicada imediatamente em seguida. Mesmo reconstruções extensas e volumosas podem ser executadas em pouco tempo sem o uso de uma matriz.

Cor – para um melhor contraste

Há situações clínicas em que um material colorido é mais adequado do que um material da cor da dentina. A cor contrastante permite identificar mais facilmente os excessos de material em áreas de difícil acesso visual, facilitando o acabamento da reconstrução. A cor de dentina é usada principalmente em restaurações altamente estéticas, sem infraestrutura metálica.

Taxa de sucesso do tratamento após a endodontia



Fonte: Ray H.A. & Trope M., International Endodontic Journal (1995) 28, 12 - 18

Rebilda® DC · Futurabond® DC · Futurabond® U

CURA DUAL – POLIMERIZAÇÃO SEGURA, MESMO NO CANAL RADICULAR

Sucesso da endodontia a longo prazo

Uma pesquisa da Ray & Trope publicada no International Endodontic Journal comprova a importância do tratamento restaurador, sobretudo em dentes tratados endodonticamente: entre aqueles com uma obturação endodôntica não ideal, 67 % foram “salvos” por um bom tratamento restaurador (n=1.010). A maioria dos dentes com cáries profundas apresenta uma grande perda tecidual e, em razão disso, tem que ser submetida a um tratamento endodôntico. Nesses casos, são utilizados pinos intrarradiculares para estabilizar as volumosas reconstruções, ancorando-as no canal radicular. Uma fixação adesiva segura e eficaz, mesmo sob as condições peculiares que se apresentam no interior do canal, é um requisito indispensável. Se, para obtê-la, fosse necessário um grande dispêndio de tempo e material, o trabalho seria contraproducente. Com o Rebilda DC, utilizado em conjunto com o Futurabond DC ou o Futurabond U, é fácil e rápido obter a fixação adesiva do pino de fibra de vidro Rebilda Post. A reconstrução é realizada na mesma sessão, sem que para isso seja necessário aplicar separadamente um adesivo no canal radicular ou na estrutura dental remanescente nem trocar de material durante o procedimento.

Cimentação adesiva perfeita em canais radiculares

Rebilda DC é utilizado tanto para a fixação do pino intrarradicular quanto para a reconstrução do núcleo. Nenhuma solução de compromisso que comprometa a eficácia da cimentação adesiva do pino ou a resistência da reconstrução se faz necessária. Futurabond DC e Futurabond U são adesivos autocondicionantes excepcionais para esse tipo de tratamento: a aplicação rápida (no canal radicular, com o auxílio de pincéis especiais Endo Tim), a polimerização confiável, mesmo sem fotoativação, e o alto grau de adesão à dentina, inclusive no interior do canal, fazem com que esses modernos adesivos sejam ideais para o kit do Sistema Rebilda Post. O Futurabond DC e o Futurabond U não requerem nenhum ativador nem o uso de um fotopolimerizador para que se polimerizem completamente dentro do canal. Por isso, são superiores a todos os adesivos de condicionamento total e muito menos sensíveis à técnica do que os adesivos que têm que ser misturados com um ativador antes da aplicação no canal.

O pino para a raiz

Rebilda Post é um pino intrarradicular de resina composta reforçado com fibra de vidro, que possui uma radiopacidade de 350 %Al. As fibras de vidro incluídas na matriz de compósito

proporcionam ao pino uma elevada resistência à flexão e à fratura, bem como uma elasticidade semelhante à da dentina. Desse modo, as forças geradas ao redor do pino são distribuídas pela dentina, evitando pontos de concentração. Os pinos intrarradiculares de metal, zircônia ou fibra de carbono têm um módulo de elasticidade muito mais alto que a estrutura dental, razão pela qual as fraturas radiculares são bem mais frequentes com os pinos confeccionados com esses materiais.

Sistema de reconstrução

O kit do sistema Rebilda Post contém todos os componentes necessários para realizar com tranquilidade uma reconstrução coronária, com ou sem pino intrarradicular, em até cinco passos: a resina composta Rebilda DC, para cimentações e reconstruções; o adesivo universal Futurabond U, de polimerização dual; o pino intrarradicular de resina composta reforçado com fibra de vidro Rebilda Post, acompanhado de brocas-piloto e brocas de preparo do canal; um silano de alta resistência que reforça a ligação do Rebilda DC ao Rebilda Post.



As finas pontas de aplicação para as pontas misturadoras do Rebilda DC permitem aplicar o material no interior do canal radicular diretamente com a seringa QuickMix, além de facilitar a aplicação do Rebilda DC em cavidades pequenas ou matrizes estreitas.



Endo Tim para a aplicação no canal radicular

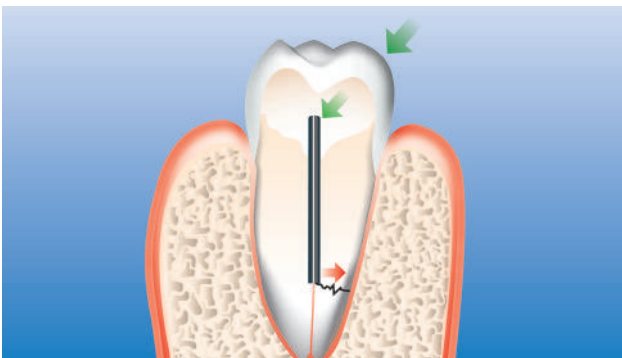
Futurabond DC e Futurabond U – aplicação rápida, adesão certa

Rebilda® DC · Rebilda® Post

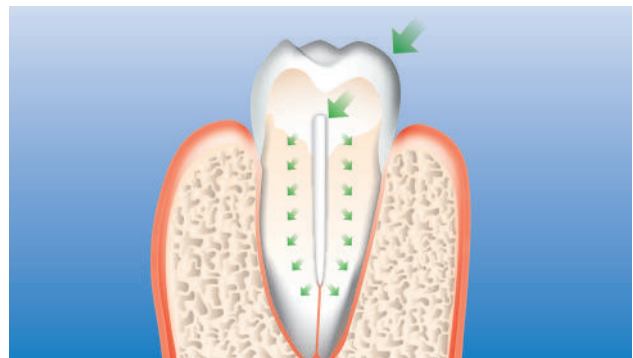
SINERGIA NA RECONSTRUÇÃO DE NÚCLEOS

Todos os componentes do produto podem ser adquiridos separadamente, e é possível optar pelas seguintes cores: dentina, branco ou azul. O Rebilda DC está disponível na prática seringa QuickMix, com 10 g, ou no cartucho com 50 g. A vantagem da seringa QuickMix é possibilitar a aplicação em regiões da boca de difícil acesso: se o canal de um dente foi preparado com a broca, certamente será possível acessá-lo e preenchê-lo com a

seringa QuickMix. Complementam ainda o grupo de produtos Rebilda alguns acessórios de comprovada eficiência clínica, como uma cânula de mistura com ponta metálica dobrável para o Rebilda DC em cartucho, indicada também para uso no canal radicular.



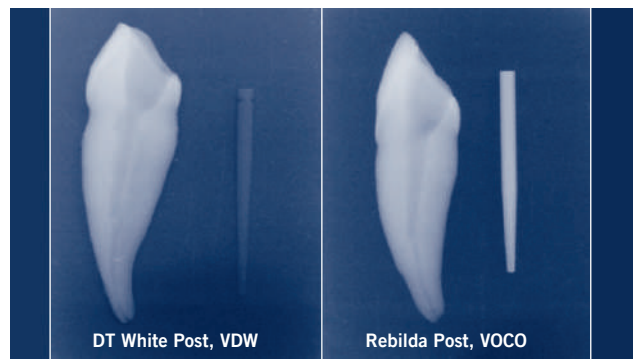
Pino metálico – risco de fratura radicular



Rebilda Post – distribuição de forças fisiológicas

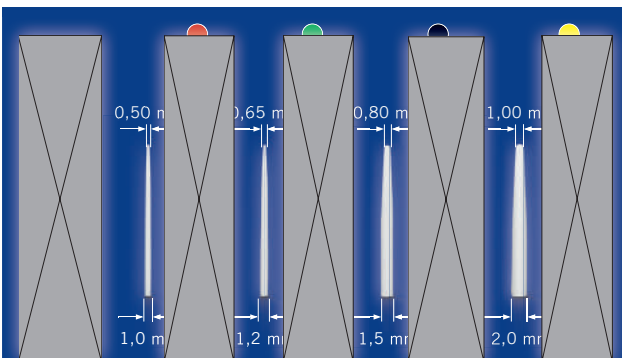


Cânula endodôntica – aplicação direta no canal radicular

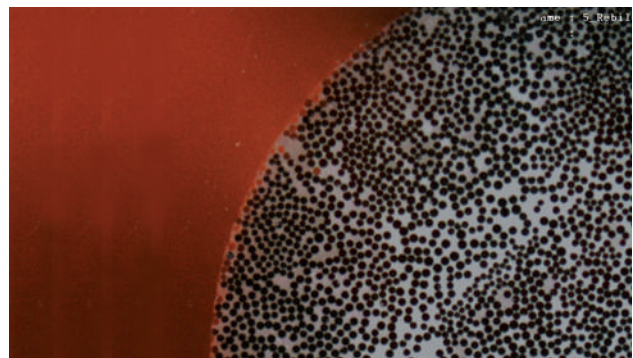


A elevada radiopacidade do Rebilda Post*

Priv. Doz. Dr. A. Braun, Universidade de Bonn



Rebilda Post – quatro tamanhos diferentes com as respectivas brocas e a broca-piloto (à esquerda)



Alta densidade das fibras de vidro distribuídas na matriz de Rebilda Post (imagem MCVL)

Prof. Dr. D. Behrend, Universidade de Rostock

*DT White Post não é uma marca comercial registrada da VOCO GmbH.

Rebilda® Post

APLICAÇÃO CLÍNICA



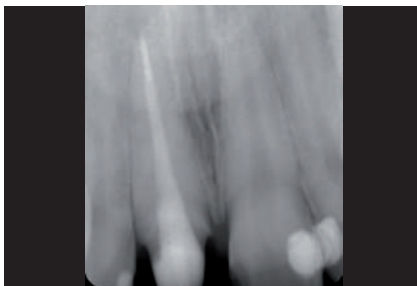
Dente 11 a ser tratado



Reconstrução insatisfatória em resina composta



Entrada do canal obturado



Obturação do canal com bom selamento até o ápice

Preparo para o pino, \varnothing 1,5 mm

Prova do pino



Aplicação de Futurabond DC no canal radicular



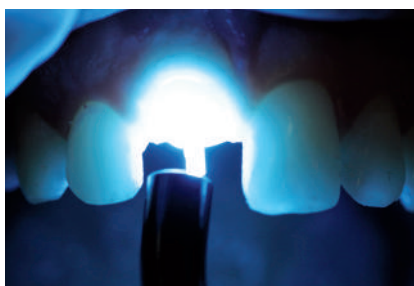
Aplicação de Futurabond DC na estrutura dental remanescente



Aplicação de Rebilda DC no canal radicular



Rebilda Post inserido no canal radicular



Polimerização



Continuação da reconstrução com Rebilda DC



Rebilda DC – reconstrução antes do preparo



Vista oclusal da reconstrução do dente 11



Reconstrução após o preparo, pronta para a moldagem

Rebilda®

INFORMAÇÕES DO PRODUTO



Apresentações Rebilda® DC

- REF 1395 Kit Intro com cartucho de 50 g dentina, Futurabond DC líquido 1 e líquido 2 de 4 ml cada, dispensador tipo 3, acessórios
- REF 1396 Cartucho de 50 g cor dentina, acessórios
- REF 1397 Cartucho de 50 g cor azul, acessórios
- REF 1398 Cartucho de 50 g cor branco, acessórios
- REF 1402 Kit com seringa QuickMix de 10 g dentina, Futurabond DC líquido 1 e líquido 2 de 4 ml cada, acessórios
- REF 1403 Seringa QuickMix de 10 g dentina, acessórios
- REF 1404 Seringa QuickMix de 10 g azul, acessórios
- REF 1405 Seringa QuickMix de 10 g branco, acessórios

Apresentações Rebilda® Post

- REF 1775 Pinos 10 (Ø 1,0 mm), 5 un.
- REF 1772 Pinos 12 (Ø 1,2 mm), 5 un.
- REF 1773 Pinos 15 (Ø 1,5 mm), 5 un.
- REF 1774 Pinos 20 (Ø 2,0 mm), 5 un.
- REF 1780 Broca 10 (Ø 1,0 mm), 1 un.
- REF 1777 Broca 12 (Ø 1,2 mm), 1 un.
- REF 1778 Broca 15 (Ø 1,5 mm), 1 un.
- REF 1779 Broca 20 (Ø 2,0 mm), 1 un.

Apresentação Rebilda® Post System

- REF 1782 Kit II 5 pinos de cada (Ø 1,0 mm, Ø 1,2 mm, Ø 1,5 mm, Ø 2,0 mm), 1 broca de cada (Ø 1,0 mm, Ø 1,2 mm, Ø 1,5 mm, Ø 2,0 mm), Ceramic Bond frasco 5 ml, Futurabond U SingleDose 20 un., Rebilda DC QuickMix seringa 10 g dentina, acessórios

VOCO do Brasil Ltda
Av. Severo Dullius, 195 / 101A
Porto Alegre - RS
CEP: 90200-310

Tel.: (51) 3337-5153
Fax: (51) 3337-8486

info@voco.com.br
www.voco.com

VOCO GmbH
Anton-Flettner-Straße 1-3
27472 Cuxhaven
Germany

Tel.: +49 (0) 4721-719-0
Fax: +49 (0) 4721-719-140

info@voco.com
www.voco.dental

Distribuidor: